



ÁRBOL SOLIDARIO RECOGIDA DE TAPONES

1º FPB Fabricación y Montaje





ÍNDICE

1 INTRODUCCIÓN Y JUSTIFICACIÓN DEL PROYECTO

2 OBJETIVO DEL PROYECTO

3 HERRAMIENTAS DE TRABAJO

4 MATERIALES UTILIZADOS

5 EQUIPOS DE PROTECCIÓN

6 EJECUCIÓN DEL PROYECTO

7 CONCLUSIÓN

A) OBJETIVO DE APRENDIZAJE LOGRADO

B) TRABAJO EN EQUIPO

.1 INTRODUCCIÓN Y JUSTIFICACIÓN DEL PROYECTO

Este curso, como proyecto teníamos pensado realizar un árbol solidario de recogida de tapones. La idea era realizar un árbol de metal con forma de pino de navidad, ya que habíamos visto varios ejemplos en internet y parecía bastante interesante.

El ayuntamiento nos pidió un árbol de reciclaje con forma de chopo hecho de metal para poder reciclar tapones para no contaminar el medio ambiente.

Esto es debido a que en Villafranca y en la ribera, se realizan plantaciones de chopo



.2 OBJETIVO DEL PROYECTO

- La recogida de tapones de plástico es un reciclaje social, comprometido con el medio ambiente y solidario.
- Reciclar tapones de plástico ayuda a cuidar el medioambiente y a la vez permite generar ingresos para las empresas que ayudan a niños enfermos que no pueden pagar la operación.



RECOGIDA DE TAPONES DE PLÁSTICO

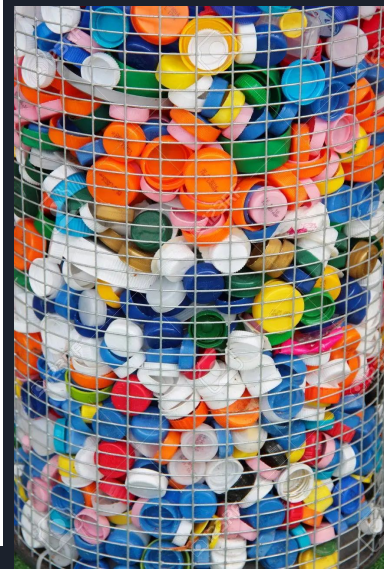


PARA SALVAR LA VIDA DE AITANA

CONTACTO:
luisgarciagarcia@live.com

WEB: UNASONRISAPARAAITANA.ORG

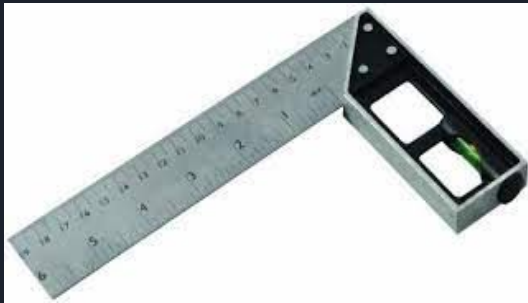
AITANA TIENE 10 AÑOS Y ES DE TARAZONA. SUFRE UNA CARDIOPATÍA CONGÉNITA. DEBERÁ SER INTERVENIDA EN BOSTÓN. SU FAMILIA NECESITA 200.000€ PARA LA OPERACIÓN. ENTREGA TUS TAPONES DE PLÁSTICO EN LOS PUNTOS DE RECOGIDA Y SERÁN VENDIDOS A UNA PLANTA DE RECICLAJE PARA RECAUDAR FONDOS.



.3 HERRAMIENTAS DE TRABAJO

PARA EL DISEÑO HEMOS USADO

ESCUADRA



PUNTA DE TRAZAR



ROTULADOR



PARA EL CORTE Y DESPIECE HEMOS USADO

RADIAL



DISCO DE CORTE



DISCO MIL HOJAS



PARA EL MONTAJE Y EL ENSAMBLADO

MAQUINA DE SOLDAR



SARGENTO



IMÁN



ESCUADRA



4. MATERIALES UTILIZADOS

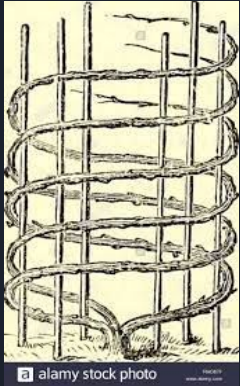
CHAPAS FINAS



VARILLAS PARA LAS RAMAS



VARILLAS PARA EL TRONCO DEL ÁRBOL



PERFILES CUADRADOS

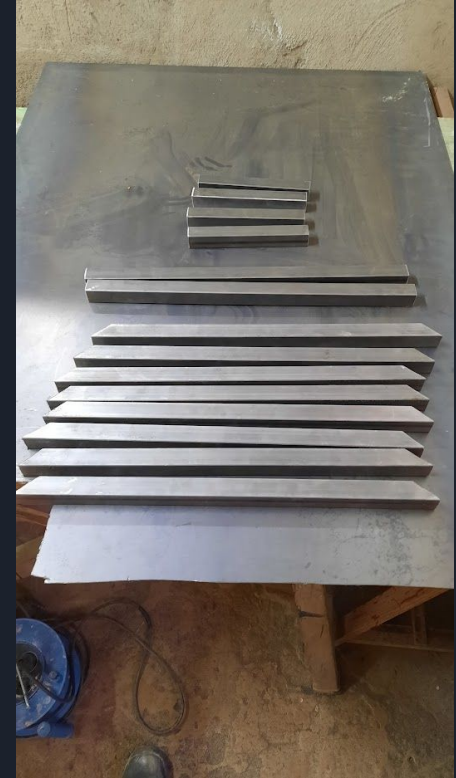


.5 EQUIPO DE PROTECCIÓN

- CORTE Y DESPIECE DE MATERIAL: GUANTES, GAFAS DE SEGURIDAD, CASCOS, ROPA Y BOTAS DE SEGURIDAD
- SOLDAR: CARETA, GUANTES, GAFAS DE SEGURIDAD Y MANDIL (SI FUESE NECESARIO) , ROPA Y BOTAS DE SEGURIDAD
- MONTADO Y ENSAMBLADO: SE UTILIZARA LO MISMO GUANTES, GAFAS DE SEGURIDAD , CASCOS , ROPA Y BOTAS DE SEGURIDAD.

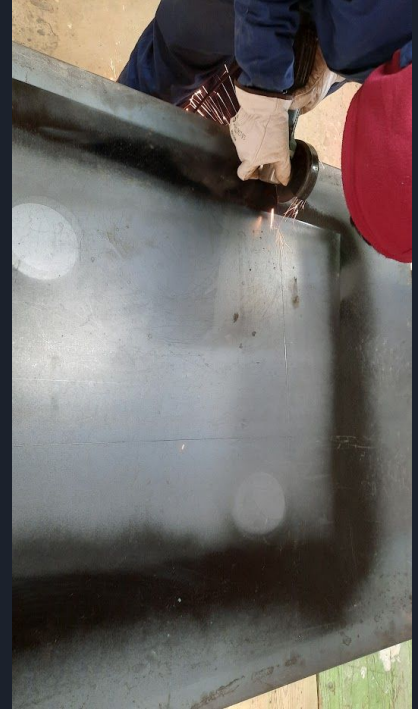
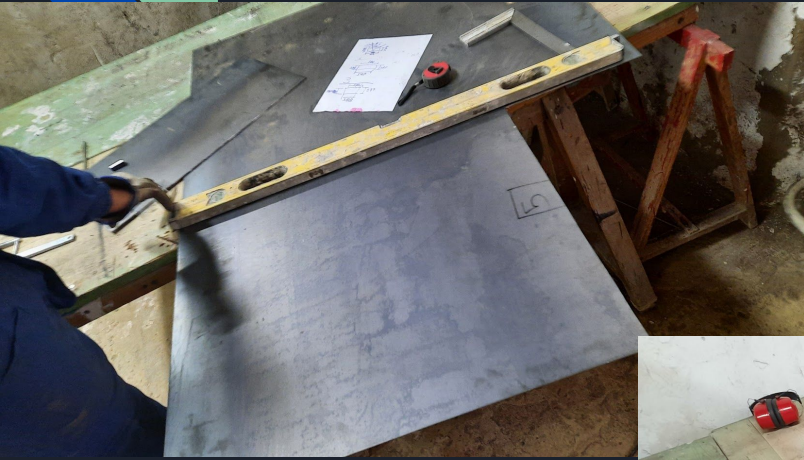


Cortamos los perfiles y los soldamos.



7. EJECUCIÓN DEL PROYECTO

Medimos y cortamos las paredes del cajón.



Hacemos las hojas



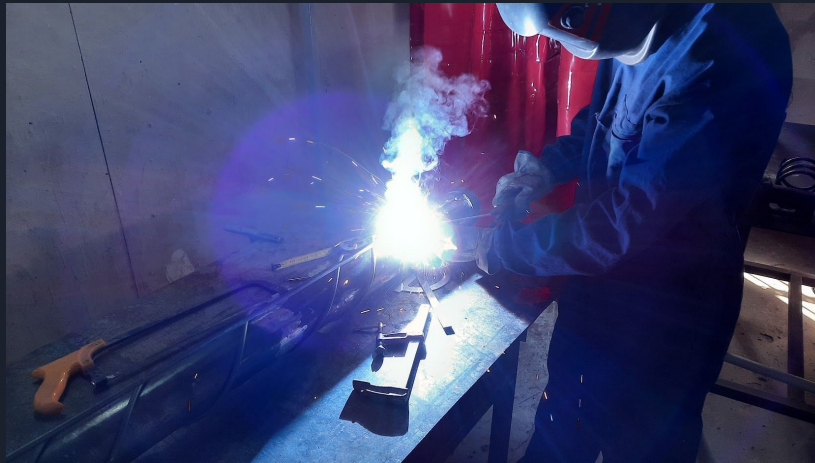
Soldamos las hojas a las ramas.



Después de hacer el tronco lo soldamos.



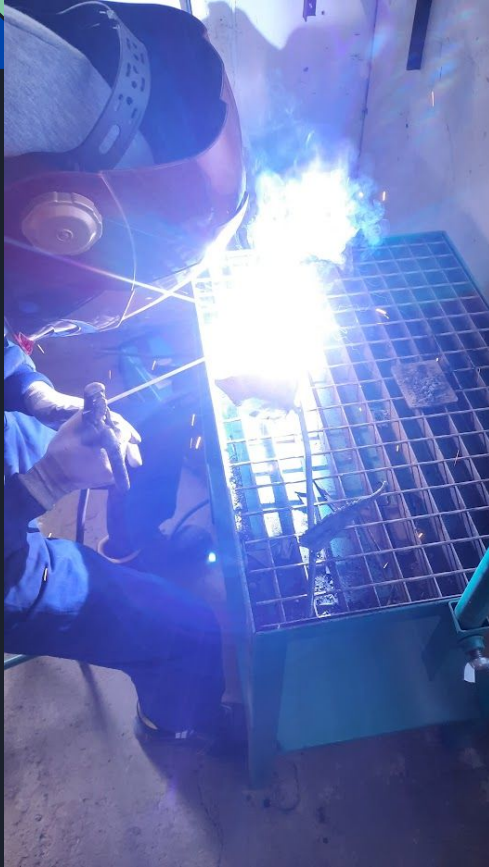
Cuando ya cortemos todo el material y lo tengamos listo, procederemos a puntear.



Hacemos un corte en el centro del cajón para que puedan caer los tapones.



Soldamos las piezas



Una vez ya todo soldado, preparamos para pintar.



Pintamos.



FUNDACION LABORAL DE LA CONSTRUCCION MADRID

1ª PLANTA

- Información
- Administración
- Dirección
- Sala de reuniones
- Biblioteca
- Aulas 1-2
- Aseos 11-12

2ª PLANTA

- Aulas 3-4
- Aula de informática

7. Conclusiones.

A) Objetivos de aprendizaje

- Hemos aprendido a cortar el material con precisión y delicadeza.
- También hemos aprendido a puntear primero antes de soldar para facilitarnos el trabajo.
- La comprobación del trabajo.
- Hemos aprendido a trabajar en equipo
- Por otro lado hemos aprendido a trabajar por proyectos y organizar nuestro propio trabajo

B) Trabajo en equipo

- El trabajo en equipo es de lo que más hay en nuestro taller, nunca se duda de echarle una mano a un compañero.
- Cuando hacemos un trabajo, siempre nos repartimos el trabajo en grupos para que sea mas rapido, facil y divertido de hacer.

